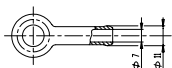
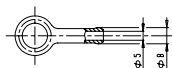


N°	DESCRIZIONE	DESCRIPTION
1	ENTRATA ACQUA	WATER INLET
2	USCITA ACQUA	WATER OUTLET
3	TAPPO INTRODUZIONE ACQUA	WATER FILLER CAP
4	TAPPO SCARICO ACQUA	WATER BRAIN PLUG
5	SELE TERMOMETRO ACQUA (0m4x,5)	WATER TEMPERATURE SENSER TAP(0m4x,5)
6	ASTA LIVELLO OLIO	OIL DIPSTICK
7	TAPPO INTRODUZIONE OLIO	OIL FILLER CAP
8	TAPPO SCARICO OLIO	OIL BRAIN PLUG
9	FILTRO OLIO	OIL FILTER
10	SCAMBIORE DI CALORE ACQUA OLIO	OIL COOLER
11	SELE REGOLATORE PRESSIONE OLIO (0m4x,25)	OIL PRESSURE SENSER TAP (0m4x,25)
12	ENTRATA COMBUSTIBILE	FUEL INLET
13	USCITA COMBUSTIBILE	FUEL OUTLET
14	FILTRO COMBUSTIBILE	FUEL FILTER
15	LEVA INNESCO POMPA ALIMENTAZIONE	HAND OPERATED FUEL LIFT PUMP LEVER
16	LEVA COMANDO ACCELERAZIONE	THROTTLE LEVER
17	LEVA COMANDO STOP	STOP LEVER
18	DRENAGGI INIETTORI	INJECTION FUEL BRAIN
19		
20		
21	USCITA COLLETTORI GAS DI SCARICO	EXHAUST GAS MANIFOLD OUTLET
22	CONTROFLANGIA USCITA GAS DI SCARICO	EXHAUST COUNTERFLANGE
23		
24		
25		
26	CONTROFLANGIA COLLETTORI ASPIRAZIONE	INLET MANIFOLD COUNTERFLANGE
27		
28		
29	TAPPO SFILATO MANUALE	MANUAL BRAIN PLUG
30	PRESA PER SCALDINGLIA	WATER HEATER SEAL

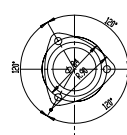
ENTRATA COMBUSTIBILE
FUEL INLET
12 Scale 1:1



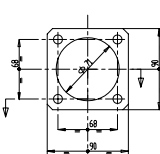
USCITA COMBUSTIBILE
FUEL OUTLET
13 Scale 1:1



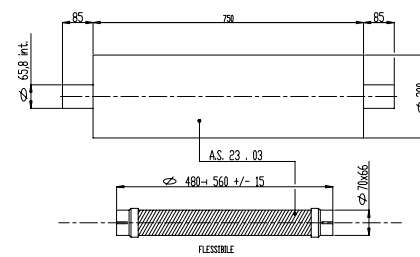
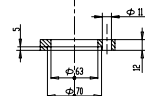
CONTROFLANGIA USCITA GAS DI SCARICO
EXHAUST COUNTERFLANGE
22 Scale 1:2



CONTROFLANGIA COLLETTORI ASPIRAZIONE
INLET MANIFOLD COUNTERFLANGE
26 Scale 1:2



DRENAGGI INIETTORI
18 Scale 1:1



AS. OPTIONALS

CAD DRAWING
HANDLING ON CAD SYSTEM ONLY

<p>Informazioni ed istruzioni per l'uso sono riportate nel manuale di riferimento. General Information and instructions are given in the reference manual.</p> <p>Modello: 8061106.05 Versione: 54-97061A0 Data: 08/02/06</p>	<p>General Information and instructions are given in the reference manual.</p> <p>Modello: 8061106.05 Versione: 54-97061A0 Data: 08/02/06</p>	<p>Modello: 8061106.05 Versione: 54-97061A0 Data: 08/02/06</p>	<p>Modello: 8061106.05 Versione: 54-97061A0 Data: 08/02/06</p>
---	---	--	--

Ing. Nicola...
 8061106.05 - 54-97061A0